

# 貸店舗・事務所(一部)

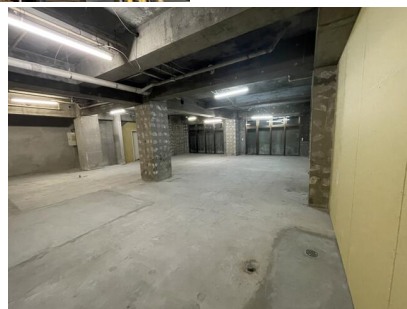
## 京王稲田堤駅

川崎市多摩区菅4丁目

専有面積  
285.51㎡

築年月  
1998年01月

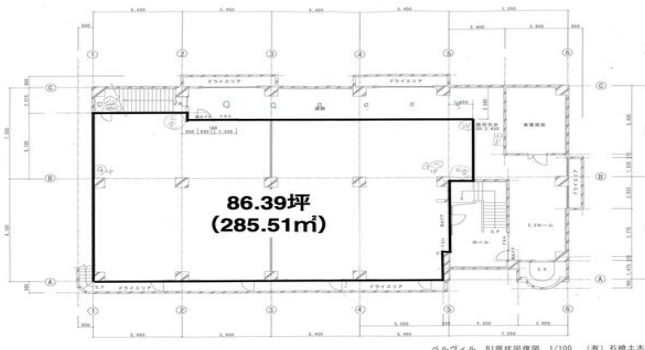
引渡し  
即時



京王稲田堤駅 徒歩1分  
105.70坪

### チェックポイント!

飲食店可,角部屋,1フロア1テナント,スケルトン,24時間利用可,土曜日利用可,土日・祝日利用可,エレベーター



物件種目	貸店舗・事務所(一部)
最寄駅	京王稲田堤
賃料	賃料 90.20万円
貸借条件	礼金1ヶ月 敷金なし 保証金6ヶ月

物件所在地	神奈川県川崎市多摩区菅4丁目3-32		
交通	京王相模原線 京王稲田堤 徒歩2分		
建物	建物名	ベルヴィル 地下1階一括	
	構造・規模	RC 5階建 地下1階/B1階部分	
	使用部分面積	285.51㎡	間取タイプ
	間取内訳		
築年月	1998年01月	契約期間	3年
管理費等	なし 共益費44,000円/月 雑費なし		
土地面積		用途地域	
駐車場			
現況	空	引渡し	即時
接道状況(角地・間口)			
設備	エレベーター		
備考	スケルトン渡し・重飲食相談・専用階段あり 更新料:新賃料1ヶ月 利用駅1:JR南武線 稲田堤 徒歩6分 利用駅2:京王相模原線 京王よみうりランド 徒歩18分		

この図面は物件情報の一部を抜粋して掲載しております。(現況優先)  
入居日・引渡日変更や付帯条件、別途料金等が発生する場合がありますのでご確認ください。

at home

infosheet 物件番号 69755471004

東京都知事免許(2)第100720号 〒182-0034 東京都調布市下石原3丁目2-7 平田ビル2F

合同会社 team support

TEL: 042-444-4832 FAX: 042-633-4789 定休日: 土曜日・日曜日

■取引態様: 媒介